

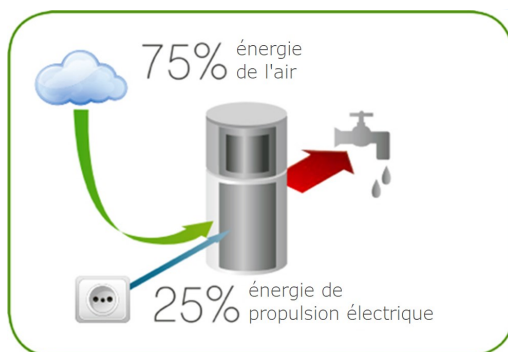
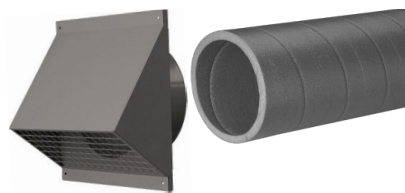


CHAUFFE-EAU THERMODYNAMIQUE



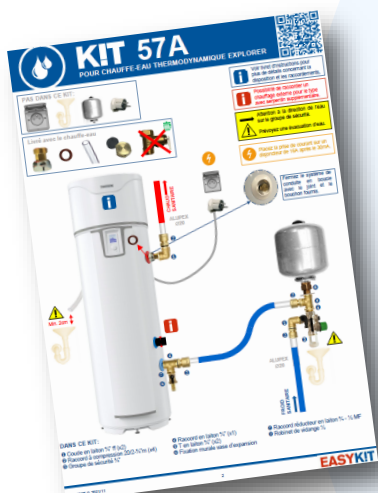
La bonne solution pour vous: ATLANTIC EXPLORER V4

- Atlantic (Groupe Atlantic): **qualité garantie** !
- Cuve en acier émaillé: **garantie d'usine 10 ans**
- Protection anticorrosion Anode ACI
- Interface moderne et intuitive
- Disponible en 200 et 270 litres : grand confort eau chaude sanitaire
- Également disponible avec bobine supplémentaire
- Fonctionnement **silencieux** du compresseur
- Propriétés PEB favorables grâce à un COP élevé
- Amenée et évacuation isolées à travers le mur / toit via l'**élément rotatif**
- **Kit de connexion Easykit** inclus : facile à installer
- Connexion électrique à une prise normale: **plug & play**
- **Contact photovoltaïque**: Utilisez votre **propre** énergie verte et économisez encore plus !
- Smart grid ready: **prêt pour l'avenir**
- Mise en service par notre **propre** département de **service** expérimenté: **sécurité!**



Saviez-vous qu'en plus de l'énergie que vous économisez, vous pouvez obtenir une prime de € 450 ?

Plus d'infos: <https://www.mijnverbouwpremie.be>



TYPE	COP (7°C)	H x L x P (mm)	POIDS (vide)	VOLUME
200 l	2,79	1617 x 620 x 665	80 kg	200 l
270 l	3,16	1957 x 620 x 665	97 kg	270 l
200 l + spiraal	2,79	1617 x 620 x 665	92 kg	197 l
270 l + spiraal	3,03	1957 x 620 x 665	111 kg	263 l